

Metotia Tau Saogalemu I Luga O Le Initaneti Mo Matua

Taiala saunia e le Netsafe e aogā mo matua ma aiga e tausi ai le saogalemu o tamaiti i luga o le initaneti



netsafe.org.nz

MALAMALAMA

Uiga
Taufaamata'u
i Luga o le
Initaneti

Fesoofaiga e
lê o moomia

Social
Media

Sexting

Mataupu e lê
talafagai

MALAMALAMA

SAILI

MALILIE

AOAO

FAATATAI

FUAFUAGA

FESOOTAI





Ua sili atu ona faigofie ona maua e tupulaga tekonoosi faaonaponei i lenei vaitaimi faatusa i isi augatupulaga. E malamalama ma vave ona latou iloa faaaogā metotia fou. Ma e iai taimi latou te feagai ai ma luitau.

O le mafuaaga tonu lea e moomia ai i matua uma ona malamalama i aafiaga o le faaaogāina o le initaneti ma auala e lagolagoina ai le fanau ia lelei lo latou faaaogāina o le initaneti.

E ui i le eseese o le malamalama faatamaitiiti ma le tagata matua i tekonoosi faaonaponei, e lē moomia ona e maua i tomai faapitoa e fai ai se fesoasoani. E tutusa lava le sa'oa ma le sese pe a faaaogā poo le lē faaaogā o le initaneti. E mafai ona e aoao i lau tama tomai e lē i oo i ai, e pei o tomai tau soifuaga, uiga faatagata matua ma faataitai mea e lelei mo ia aemaise lava i uiga e saogalemu ma malupuipua ai.

E faapefea ona faatino?

Ua saunia e le Netsafe se Metotia e fesoasoani i aiga e faatalanoa mataupu tau saogalemu pe a faaaogā le initaneti. E mafai ona e faitau atili i le

netsafe.org.nz/digitalparenting



Fitu auala e tau amata ai

E fitu auala aogā ma talafeagai o loo folasia i le auivi o le Metotia lenei. Ua saunia le auivi lenei e faalautele atili ai lou malamalama i tulaga tau initaneti ma faamautu manatu tāua e maua ai le saogalemu i luga o le initaneti.

4 MALILIE

Fai se tulafono e te lua malilie faatasi i ai ma lau tama i mea e mafai ona latou faaaogā ai le initaneti e aafia ai upega tafailagi, uiga e talafeagai, tulaga e lē faalauaiteleina ma mea e faatapulaaina.

1 MALAMALAMA

Faitau i faamatalaga e te malamalama ai i mea e ono tutupu ona o aafiaga e ono tulai mai i luga o le initaneti, luitau ma uiga e lē tusa ai ma le tulafono e ono aafia ai tupulaga.

5 A'OA'O

Ia amanaia e tofu lava le tamaitiiti ma manaoga e faasino ia te ia lava, peitai e iai nisi o mataupu tau saogalemu i luga o le initaneti e tutusa uma ai tagata. Amata ona e aoao i lau fanau [fautuaga e 5 mo le latou ola manuia.](#)



2 AOAQ

Fesili i lau tama poo ā mea o loo faaaogā ai le initaneti, tagata o loo talanoa i ai ma le faaaogāina o tekonoosi e aoao ai meafai. Fai ma siaki i taimi uma e te iloa ai poo a mea ua sui.

3 SAILI


Faaavanoa lou taimi e saili lelei ai i upega tafailagi, apps ma tekonoosi o loo faaaogā e lau tama e te malamalama lelei ai i mea o loo ia faaaogāina.

6 FAATAITAI

Ia fai oe ma faataitaiga lelei i lau tama. Mautinoa o loo e faaalua uiga e lelei ma fetau i o loo vaaia e lau tama pe a faaaogā poo le lē faaaogāina foi o le initaneti.

7 FUAFUAGA

Tapena se fuafuaga e iloa ai e tagata uma gaoiga e fai pe a tupu se faaletonu ma nofoaga e maua atu ai se fautuaga ma le fesoasoani pe a feagai ma luitau.



Fautuaga mo le saogalemu i luga o le initaneti mo matua ma aiga

E tele auala e mafai ona e faia e maua ai e oe ma lou aiga le saogalemu i luga o le initaneti. E aogā a matou fautuaga e uunaia ai oe e te talanoa i lau tama i taimi uma i auala e maua ai le saogalemu i luga o le initaneti.







Malamalama i luitau i luga o le initaneti

Malamalama i aafiaga ma luitau i luga o le initaneti e ono afaina ai lau tama.

E faigofie tele i tupulaga le initaneti e saili ai lo latou faasinomaga, ma lu'i ai faiga masani a tagata matutua ma mea ua faatapulaaina, faataitai ai faigauo ma le tele o uiga ma amio. Peitai o le tele o taunuuga ma aafiaga mai tulaga faapenei e faateteleina i luga o le initaneti.

Na faailoa i suesuega a le Netsafe pe a ma le 19 pasene o tupulaga Niu Sila ua aafia i fesootaiga faainitaneti e lē o moomia ma ua afaina ai soifuaga i aso tasi.

Na ta'ua foi i le suesuega lenei o le tele o tupulaga na poloka fesootaiga e lē o moomia, latou te lē i amanaiaina pe na lipotia le faafitauli i se tagata matua. E ui i le eseese o luitau e feagai ma tupulaga ma e fuafua i lona matua ma mea o loo faaaogā i luga o le initaneti, ae o loo iai nisi o luitau tāua e tataui i matua uma ona nofouta i ai.

O luitau e lima ua matou auiliiliina atu:

1. Uiga taufaamata'u i luga o le initaneti
2. Fesootaiga e lē o moomia
3. Social media
4. Sexting
5. Mataupu e lē talafeagai

O le 'Malamalama' o le vaega muamua o auala ua faataatia i la matou auivi. E mafai ona e malamalama atili i faamatalaga o loo maua i le netsafe.org.nz/understand



Uiga taufaamata'ū i luga o le initaneti

E tusa ai ma suesuega na faatino e le Netsafe, e toatasi mai le toalima o tupulaga i totonu o Niu Sila o loo faamata'ūina i luga o le initaneti i tausaga taitasi. E tupu pe a faia e se tasi poo se vaega se mea i luga o le initaneti e faatupu ai le popole, fefe poo isi faalogona e lē lelei i se isi tagata. O ni uiga o loo latou faia ma le mautinoa e faaoo ai le tiga i le tagata o loo tuliloaina ma e lē faatasi ona fai.

Na faavae le Harmful Digital Communications Act e fesoasoani i tagata i totonu o Niu Sila o loo tuliloaina e isi i luga o le initaneti. O loo folasia i le tulafono lenei faiga taualoa tau fesootaiga e 10 e limataitaiina ai fesootaiga i luga o le initaneti. E iai isi ituaiga uiga taufaamata'ū o loo aafia i le tulafono lenei. O loo aafia foi i le tulafono isi tulaga e pei o le uunaia o tagata e pule i lo latou ola (o se solitulafono) ma faasoa ata o loo telenoa poo toeitiiti telenoa uma ai e aunoa ma se faatagana mai le tagata o loo i le ata.

Auala e te fesoasoani atu ai

Aoao lau tama i mea e mafai ona latou faia pe afai e tupu ni uiga taufaamata'ū i luga o le initaneti. Faamatala i ai o le tele o taimi e lē mafai ona tineia uiga nei, peitai e mafai ona faateteleina i luga o le initaneti ma e iai ma nisi o loo aafia ai.

Talanoa i lau tama i uiga e tatau ona latou faaalua i isi i luga o le initaneti. E aafia ai:

- Faamatala i le fanau afai e lē talafeagai i taimi e lē o faaaogāina ai le initaneti, faapena foi ona lē talafeagai pe a faaaogā i luga o le initaneti
- Fesili i lau tama poo le ā sona lagona pe afai o ia lea ua aafia i faiga taufaamata'ū i luga o le initaneti
- Faamanatu i lau tama, e mafai ona maua le fesoasoani mai ia te oe, se tagata matua na te faatuatuaaina, o lana aoga poo le Netsafe
- Faamatala i ai o loo iai se tulafono i auala e mafai ai ona fesootai i luga o le initaneti. O loo ta'ua i le tulafono aiatatau o tagata, faapea ma matafaioi e tatau ona tausisia e tusa ai ma auala o loo faaaogā e fesootai ai ma isi

O le isi itu tāua e tatau ona e faia pe afai ua faamata'ūina lau tama i luga o le initaneti, o lou pue lea o le ata o le screen i le komepiuta o loo faaali tonu ai uiga nei poo le URL e maua ai mataupu nei, ma lipotia atu i le kamupani o loo pulea auala o fesootaiga nei (faataitaiga: social media poo polokalame e fai ai taaloga).

E maua nisi fesoasoani i le [netsafe.org.nz/what-is-online-bullying](https://www.netsafe.org.nz/what-is-online-bullying)



Fesootaiga e lē o moomia

A o tupu ma ola ae lau tama ma iloa faaaogā le initaneti, e mafai ona latou fesootai ma tagata latou te lē masani i ai. E masani lava ona leai ni tulaga faaletonu e aliae mai ai, peitai e mafai ona maileiina lau tama e se isi, poo le talanoa o lau tama i se tasi o loo pelogia lau tama.

O uiga faamailei i luga o le initaneti e faasino lea i se tagata o loo taumafai e faaali ni amioga matagā e faaaogā ai tekonoosi faaonaponei. O nisi o loo faafoliga o se tagata laitiiti ma faaaogā profile e lē moni (tutusa lava ma le faatosina), ma o isi e faaaogā le profile e iloa ai lona tagata moni pe afai e lē o se tagata matua. Latou te faafoliga e tutusa mea e fiafia i ai ma isi, poo se uo e masani foi i ai, ma e mafai ona latou iloa faamatalaga nei mai le profile a le tagata o loo maua i luga o le social media o loo latou faaaogāina.

A lē o talanoa i se tamaitiiti i feau tuusa'o poo se text, o le a taumafai e fesootai i isi faiga e lē mafai ona iloa atu e nisi. O le a taumafai lē o loo faatosina atu lau tama e faalatalata i le tamaitiiti ma faaumiumi lava le faamaileiina o le tamaitiiti, faatoa taumafai lea e fai ni uiga tau feusuaiga. E masani ona latou faaaogā metotia ma gagana e uunaia ai se tamaitiiti e faailoa atu faamatalaga patino i le tamaitiiti, poo mea latou te fiafia i ai e atiae ai lagona faatuatuaina.

Auala e te fesoasoani atu ai

E tāua le iloa e lau tama e mafai ona latou talanoa atu ia te oe pe a iai se faaletonu ua tupu mai i luga o le initaneti – poo le ā lava le mea ua tupu poo ai foi le tagata ua mafua ai. E mafai foi ona e tago e tapē le ki o loo talanoa ai lau tama pe a fai ana taaloga e faaitiitia ai aafiaga e ono tulai mai, ma e fuafua tulaga nei i le matua ua iai lau tama.

Faamatala i lau tama:

- E faigofie i isi tagata le faafoliga o ia o se isi tagata i luga o le initaneti
- Mafuaaga e faafoliga ai o se isi tagata i luga o le initaneti
- Auala e pulea lelei ai uo i luga o le initaneti
- Gaioga e fai pe afai e fia talanoa atu se tasi na te lē masani i ai poo le manao e aveia ma ana uo
- Auala e te iloa ai pe moni faamatalaga o ia tonu le tagata e pei ona fai atu ai
- Gaioga e fai pe afai ua amata ona lē logomalie pe a talanoa i se uo i luga o le initaneti

Afai o e masalomia lau tama o loo mailei e se isi i luga o le initaneti, faafesootai Leoleo ma taumafai e faamaumau uma faamaoniga o lea tulaga.

E maua nisi fesoasoani i le [netsafe.org.nz/grooming-and-online-predators](https://www.netsafe.org.nz/grooming-and-online-predators)



Social media

O le matua faatulagaina e mafai ai ona lesitala i le Facebook, TikTok, Instagram, Snapchat, Twitter ma le YouTube o le 13 tausaga. E mafua lea faatulagana ona o loo tau atiae pea le tomai i le tamaitiiti i tulaga tau agafesootai ma faalogona, ma e ono faafaigata atili ai ona iloa ma pulea luitau e tutupu pe a faaaogā polokalame e fetauti ma tagata matutua ma tupulaga.

Afai e i lalo ifo ma le 13 tausaga le matua o lau tama, ma o loo naunau e faaaogā social media, mafaufau pe gafatia e lau tama ona pulea luitau e ono tulai mai i luga o le initaneti, a o lē i faia le profile a lau tama. E sili atu ona lelei pe afai o loo faamaoni lau tama ia te oe auā e mafai ai ona e fesoasoani ia saogalemu pe a faaaogā le initaneti.

Auala e te fesoasoani atu ai

Ia mautinoa sa e faasino ma aoao lau tama i tulaga tau saogalemu i luga o le initaneti a o lē i amata ona ia faaaogāina le social media. E mafai ona e fesoasoani i faiga nei:

- Fesoasoani e lesitala lana account
- Faaaogā lau imeli nai lo le imeli a lau tama (fuafua i lona matua)
- Lesitala lona aso fanau moi e faaitiitia ai le vaai i mataupu e lē talafeagai ma tausaga o lona matua
- Avea oe ma ana uo poo lou lesitala e te iloa ana fesoataiga i luga o le initaneti
- Tagai i vaega tonu e mafai ai ona saogalemu lau tama i le social media o loo ia faaaogāina
- Faamanatu ma talanoa i tulaga lē moomia ona faalauaiteleina, auala e tali atu ai i feteenaiga i luga o le initaneti ma gaioga pe a tulai mai se mea ua faapopoleina ai

E maua nisi fesoasoani i le

netsafe.org.nz/privacy-settings-on-social-networks

Sexting

E faamatala le sexting o le lafo atu poo le maua mai o faamatalaga poo ata o loo telenoa ai tagata. E mafai ona aofia ai ata o tagata o loo telenoa, na o se ofuvae laitiiti o loo ofu, ma faamatalaga e faauiga o ni feusuaiga, ata ma videos. E tele mafuaaga o le faia e tupulaga o sexting e aofia ai le fia iloa o feusuaiga ma ni faigauo poo le faamalositia e sana paaga poo uo.

O loo faailoa i suesuega e laitiiti le pasene o tupulaga i totonu o Niu Sila o loo faasoa ata telenoa o i latou lava pe a faatusa i isi (na o le 4 pasene o tupulaga i le va o le 14-17 tausaga le matutua ua faia lea tulaga). O faiga pito taatele ma atili ai ona faamalositia tupulaga e talia se manatu faapea e toatele tagata o loo faia nei faiga, talu ai o le toatasi mai le toalima o tupulaga ua faasufi e lafo ata o loo telenoa ai.

Auala e te fesoasoani atu ai

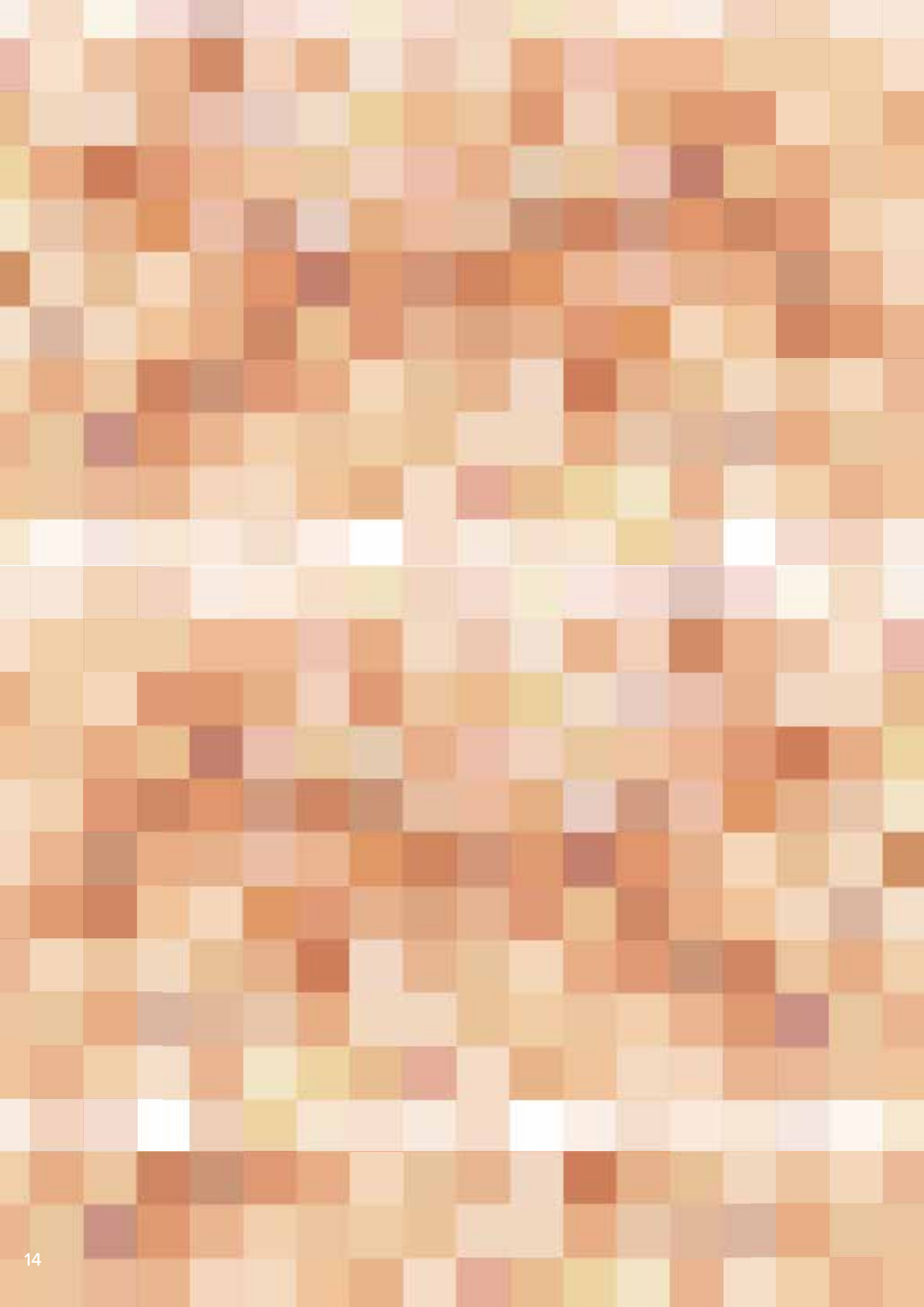
E mafai ona fesoasoani le talanoa i se auala e lē punitia ai manatu i lau tama na te malamalama ai i aafiaga o le lafo o ata telenoa. Talanoa i ai e uiga i aafiaga o le faasoa o faamatalaga e patino ia te ia lava ma ata i feusuaiga ma tulaga e oo i ai ata poo video pe a pue ma faasoa atu.

E tāua le malamalama o lau tama i le faigofie ona faasoa atu i isi tagata o mea e patino ia te ia lava.

E maua nisi fesoasoani i le

netsafe.org.nz/sending-nudes-parents







Mataupu e lē talafeagai

E mafai i nisi o taimi ona matamata tamaiti i mataupu e lē talafeagai, masoā poo mea e lē tusa ai ma tulafono i luga o le initaneti, tusa lava pe afai o ni ata e lē i mananao i ai. E mafai ona lavea ane i taaloga o loo fai, e ono lafo atu e se tasi se link, faigofie ona maua i video na su'e ni ata telenoa, poo le maua faafuasei o ni ata pe a sese le sipelaga o se upu.

O mataupu masoā ma le lē talafeagai e ono aofia ai tala, ata poo isi faamatalaga e ono faasā i totonu o Niu Sila. E mafai foi ona afaina ai le tamaitiiti i mataupu nei pe a latou tau ane ai.

Auala e te fesoasoani atu ai

E ono afaina ai lau tama i nisi o mea ua ia vaaia i luga o le initaneti. E tāua lou fesoasoani e atiae lagona malosi i lau tama mai le taimi ua amata ai ona faaaogā le initaneti ma taalogologo pea i ai e talanoa atu i mea o loo latou vaaia ma fai.

O nisi nei o gaioiga e mafai ona e faia:

- Mataitu mea o loo faaaogā ai e lau tama le initaneti
- Faaaogā le pule a matua e tapu ai mataupu e mafai e lau tama ona faaaogā
- Faifai lemu i lau tama pe afai ua ia vaaia mataupu e lē talafeagai ma na ia tautala sa'o atu ia te oe mo se fesoasoani
- Faamatala i ai lau fuafuaga e fai pe a tupu se faaletonu ma aua e te taumafai e aveese le tekonoosi o loo faaaogā poo le faasā ona toe tago i ai

E maua nisi fesoasoani i le

netsafe.org.nz/upsetting-content/



Malamalama i mea o loo faaaogā ai e lau tama le initaneti

O le auala pito sili ona aogā e te iloa ai mea o loo faaaogā ai le initaneti o lou fesili i ai.

E tāua lou malamalama lelei i mea o loo faaaogā ai le initaneti ma mea o loo molimau e lau tama poo fia saili i ai. **Talanoa i mea o loo latou faaaogāina ai le initaneti, auala o loo faaaogā ai tekonoosi ma tagata o loo talanoa i ai.**

Ia e mataala i talanoaga o loo fai – e ono foliga peiseai na o ni taaloga, peitai e ono avea ma auala o loo fesootai ai lau tama ma tagata e lē masani i ai.

Ua faailoa mai i suesuega le tāua o manatu o matua i le maua ai e tupulaga o le saogalemu, talitonuga ia te ia lava ma le tomai e faaaogā tekonoosi faaonaponei. E fesoasoani talanoaga i taimi uma a o lē i aliae ni faaletonu e faaititia ai le telē o le faaletonu pe a tupu se faaletonu i luga o le initaneti.



Aisea e fiafia tele ai i nisi o apps poo upega tafailagi?

O ai o loo fesootai i ai?

O fai se musika poo se video?

O ā taaloga o loo latou faia?

O ā faamatalaga o loo latou faasoā?

E faigofie ona talanoa atu lau tama pe a e fesili i ai poo le ā sana fautuaga mo sana uo ua feagai ma ni luitau i luga o le initaneti.

E fesoasoani foi lou malamalama i tulaga ua oo iai le malamalama o lau tama, o ana gaiōiga ma uiga faaalā.

Faailoa atu lou naunau e te fia iloa se mea e faigofie ai ona talanoa i mea e lē faigofie ona talanoa i ai pe a aliae ni luitau.

O le 'Malamalama' o le vaega lua o auala ua faataatia i la matou auivi.

E mafai ona e malamalama atili i le [netsafe.org.nz/learn](https://www.netsafe.org.nz/learn)

Saili i faiga faatekonolosi

Faataitai se mea, pe afai e te lē o malamalama i mea o loo faaaogā ai e lau tama le initaneti.

Saili i upega tafailagi, apps ma tekonolosi o loo faaaogā e lau tama. E fesoasoani e te malamalama lelei ai, ma atili ai ona e malamalama i luitau e ono feagai ma lau tama.

Aua e te manatu māmā i tekonolosi fou e faaaogā e tamaiti – afai e lē o mafai ona faaaogā i le fale, e mafai lava ona latou faaaogā i le fale o lana uo poo le aoga.

Fesili i lau tama e faasino atu ia te oe le faaaogāina o le upega tafailagi e fiafia tele i ai poo le faiga e faaaogā ai se tekonolosi, o se auala lea e mafai ai ona oulua talanoa i faiga e maua ai le saogalemu i luga o le initaneti. Fesili i ai e faamatala atu auala o loo tausi ai lo latou saogalemu, o ituaiga polokalame o loo faaaogā ma auala e puipuia ai faamatalaga e patino ia te ia lava.

Ia mautinoa foi o loo faaavanoa lou taimi e te faitau lelei ai i tuutuuga ma aiaiga. O loo faamatala i tuutuuga ma aiaiga le matua o le soifua o se tasi e tata ai i se tagata ona faaaogā se auaunaga ma tulaga e ono faaaogā ai faamatalaga ua faailoa atu e lau tama.

O le 'Saili' o le vaega tolu o auala ua faataatia i la matou auivi. E mafai ona e malamalama atili i le netsafe.org.nz/explore







4



Malilie ma faavae tulafono

O nisi o taimi e lē o iloa e tamaiti tulafono poo auala e pulea lelei ai a latou gaioiga.

Fefaasoai ma lau tama mea ua ia molimauina i luga o le initaneti e aofia ai mea e aogā ma luitau. Talanoa i lau tama e uiga i ituaiga uiga faaalua e lelei mo ia ma faamanatu i ai e lē mafai ona tafieseā mea sa ia faaaogāina ai faiga faatekonolosi.

Faatapulaā tulaga nei:

- Le umi e faaaogā ai le initaneti
- O apps ma upega tafailagi e talafeagai ona faaaogā
- Uiga faaalua e ono aafia ai isi
- Ituaiga faamatalaga e saogalemu pe a faasoa i luga o le initaneti
- Tagata e maua atu ai se fautuaga e aofia ai oe, se isi tagata matua, se faiaoga poo le Netsafe

E eseese lava faiga e tali atu ai i tulaga ua tulai mai ma e fuafua i tausaga ma le matua ua oo i ai lau tama – ma tulaga e faigofie ia te oe ona e talanoa ai.

E fesoasoani auala o loo faavasega ai faiga faatekonolosi e pei o pule a matua, peitai e sili atu ona aogā pe afai o loo faatino faiga saogalemu i luga o le initaneti.

Faatulaga se taimi e te faia faatasi ai ma lau tama se code e faaaogā ai le initaneti

e lou aiga, ma o se auala talafeagai e mafai ona fesoasoani uma i ai le aiga.

O le avanoa foi lea e talanoa ai le tou aiga i agatausili ma faiga e pito sili ona fetui mo outou uma.

E moomia ona malamalama tamaiti e aafia tagata uma i luitau i luga o le initaneti. Talanoa i faaletonu ua aliaē tusa lava pe afai o se mea faigofie e pei o le galo o lau password ma faamatala le auala na e foia ai.

Uunaia lau tama e talanoa atu i mea o loo latou faaaogāina ai le initaneti ma soo se mea e ono faatupu ai le popole ia i latou. Taumafai aua e te soona mateletele, e ui lava i tulaga o loo faaaogāina ai, ma mafuaaga na aliaē ai.

O le ‘Malilie’ o le vaega fa o auala ua faataatia i la matou auivi. E mafai ona e malamalama atili i le netsafe.org.nz/agree

Tagai i le netsafe.org.nz/filters e iloa ai auala e faaaogā ai pule a matua

Faitau i faamatalaga i le umi e faaaogā ai le initaneti i le netsafe.org.nz/screen-time

Aoao mea faigofie

Faailoa i le fanau tulaga faigofie e maua ai le saogalemu i luga o le initaneti.

O le tele o social media ma faalapotopotoga e umia taaloga i luga o le initaneti e tofu lava ma faiga e tausia ai le saogalemu. Faitau faatasi ma lau tama i faiga nei ma aoao i ai le faaaogāina o auala o loo maua. Amata mai i auala e poloka ai tagata, auala e lipotia atu ai mataupu ma auala e faaaogā ai faiga e lē faalauaiteleina. Aoao lau tama ia iloa pue le ata o le screen poo le URL pe a tupu se faaletonu ma e ono moomia ai faamatalaga nei.

O le tasi o itu e tatau i matua ona mafaufau i ai pe moomia i le tamaitiiti ona iai sana telefoni feaveai poo se komepiuta. Afai o e mafaufau i lea tulaga, tagai i le [netsafe.org.nz/byod](https://www.netsafe.org.nz/byod)

O le 'Aoao' o le vaega lima o auala ua faataatia i la matou auivi. E mafai ona e malamalama atili i le [netsafe.org.nz/teach](https://www.netsafe.org.nz/teach)

Nisi o fautuaga e **5 a le Netsafe e mafai ona e aoao i lau tama** mo lona saogalemu:

1 Loka mau

E fesoasoani passwords ma pin codes e puipuia le profile ma le account a lau tama. Fai faatasi ma lau tama pins ma passwords – ma faamanatu i ai e lē tatau ona faailoa i soo se tasi. E mafai ona maua nisi faamatalaga i le [netsafe.org.nz/passwords](https://www.netsafe.org.nz/passwords)

2 Aua le faalauaiteleina

O nisi o faamatalaga o loo faasalalau i luga o le initaneti e faigofie ai ona gaoia faamatalaga patino i lau tama poo le faamaileiina e se tagata. E tāua le faaeteete i faamatalaga o loo faasoa:

- Passwords
- Tuatusi
- Aso fanau
- Faamatalaga i teugatupe
- Faamatalaga i le aoga
- Nofoaga tonu o loo faaaogā ai apps
- Faamatalaga patino i le tagata e mafai ona faaaogā e mateia ai tali o fesili o loo puipuia ai

3 Tau lava o mea e aogā

O mea sa e faaaogāina ai faiga tekonoosi i luga o le initaneti e avea lea ma 'toega i luga o le initaneti' e mafai ona iloa e tagata ma e moomia ona pulea ma le faaeteete. E mafai ona tumau ai pea mo se taimi umi tusa lava pe afai na latou tapē esea se mea, ma e toe tuliloaina ai i latou i le lumanai. Malamalama atili i le [netsafe.org.nz/digital-footprint](https://www.netsafe.org.nz/digital-footprint)

4 Ia iloa mea moni

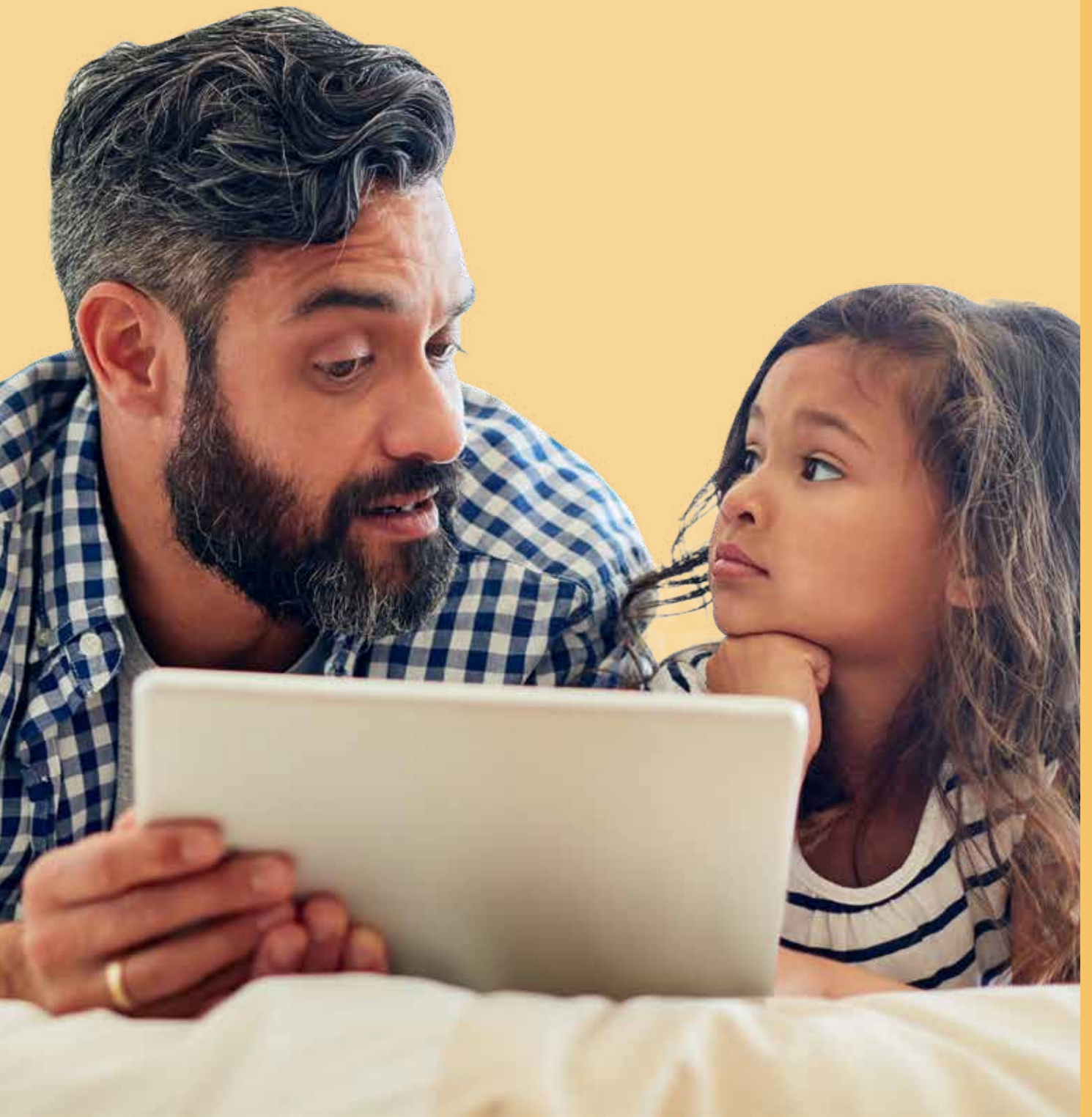
O se tulaga masani i le malamalama o le tagata matua tulaga nei, peitai o se tulaga e faigata i tamaiti ona malamalama i ai e lē o tagata uma e moni lava e pei ona latou fai atu ai. E ono faaosofia ai le fiafia pe a manao se tasi e avea ma ana uo, fesootai pe lesitala e iloa ana fesootaiga. **Talanoa i lau tama e uiga i talosaga poo talanoaga ma tagata e lē masani i ai, mafuaaga e lē saogalemu ai ma auala e mafai ona tali atu ai.**

5 Tausaafia

Aoao lau tama e faaali uiga tausaaafia ma iloa ava i tagata, ma faaeteete le soona talanoa, poo le faailoa o faamatalaga ma tagata e lē masani i ai.



5





Fai faataitaiga
lelei i le fanau

6



E maitau e tupulaga mea o tutupu i taimi uma, aua e te faagutugutulua.

Vaavaai i le auala o loo faaaogā ai e isi o lou aiga tekonolosi.

Maitau poo iai ni faiga masani, uiga poo meafai e moomia ona toe fai i ai se suiga. O faaaogā telefoni pe a aai? Faapefea ona e talanoa pe faasoa i luga o le initaneti?

E faigata ona usitaia tulafono mo le aiga pe afai e te lē o mulimulitai i ai.

Faatalanoa nisi o faiga tāua mo le saogalemu o lau tama, ma ia mautinoa o loo e taulamua ai.

O le 'Faataitai' o le vaega ono o auala ua faataatia i la matou auivi. E mafai ona e malamalama atili i le [netsafe.org.nz/role-model](https://www.netsafe.org.nz/role-model)

Tapena se fuafuaga

E moomia ona iloa e tupulaga nofoaga ma tagata e maua ai le fesoasoani.

Faailoa i lau tama auala o loo maua ai le fesoasoani pe afai ua feagai ma luitau i luga o le initaneti. E te manao e talanoa atu ia te oe, se tagata matua na te faatuatuaina, o lana aoga poo le Netsafe.

O se mea telē i tupulaga le saili o se fesoasoani. Ua faaalua i suesuega a le Netsafe le toatele o tupulaga e lē o mananao e saili se fesoasoani pe a aliae ni faaletonu i luga o le initaneti. Latou te lē amanaia tele se faafitauli poo le taumafai e foia e i latou lava poo le manatu o le a aveese e matua tekonoosi o loo faaaogā.

Taula'i e foia le faaletonu pe a faailoa atu e se tasi o tupulaga le mea ua tupu, aua le faasala pe faasā ona latou faaaogāina tekonoosi – tusa lava pe afai e sese lana mea na fai. O lou faasaina ona latou faaaogā o tekonoosi, ona e iloa lea e mulimuli lava ona e iloa pe a tupu se faaletonu.

Ua saunia e le Netsafe se Family Safe Online Treaty e fesoasoani ai i mataupu faapenei, ma lelei ai le gasologa o meafai.

E tolu faauigana o le Treaty e fitoitonu ma tausaga o le matua o le tamaitiiti netsafe.org.nz/family-safe-online-treaty

E ono aogā foi lou tagai i nisi o mataupu nei e tau amata ai.

O le 'Fuafuaga' o le vaega fitu o auala ua faataatia i la matou auivi. E mafai ona e malamalama atili i le netsafe.org.nz/plan





Family Safe Online Treaty

O se tasi o faamoemoe i le Netsafe ia maua e tamaiti uma ma o latou aiga le saogalemu ma le fiafia pe a faaaogā le initaneti ma tekonolosi. E aogā foi le malilie faatasi o aiga i nisi o taiala e ausia ai vaega nei.

1 ALOFA I ISI

A faaaogā le initaneti, tautuana lagona o isi ma talanoa ma faasoa ma se alofa.

2 TEU MALU IA TE OE LAVA

Teu malu ia te oe lava passwords ma faamatalaga e uiga ia te oe poo tulaga faapenei e uiga i isi tagata.

3 FAAETEETE LELEI

Mafaufau lelei i faamatalaga o loo faasoa ma ia mautinoa o ni faamatalaga logomalie ma o ni tala e te fiafia e faasoa pe a faafesagai ma tagata.

4 IA ILOA MEA MONI

E lē o mea uma e te vaايا i luga o le initaneti e moni. E ono foliga o ni mea moni, peitai o nisi o mea e faatupu pe pepelo, siaki lelei pe fesili i le faiaoga pe afai e te lē o mautinoa.

5 FAI MA LE FAAMAONI

E moomia le faamautinoa o loo faasoa mea na kopi poo faaupuga o loo faaaogā, ata ma manatu mai le initaneti i se auala sa’o ma mulimulitai i tulafono mo le faasoaina o mea e te lē pule i ai.

6 FAI MA LE AMIOTONU

Ia mautinoa na e fesili muamua i isi pe iai se afaina o lou pueina o a latou faamatalaga, pe faasoa ata poo videos o loo faailoa atu ai i latou. E tatau ona fai so latou manatu i mea o le a faaaogā ai i luga o le initaneti pe afai o loo faailoa atu ai i latou.

7 FAAAOGĀ TATAU

Afai e ave i le aoga lau oe lava tekonolosi, pe faaaogā i mea, ma le taimi e faataga ai oe e le faiaoga ona faaaogā.

8 TAUTUANA

O loo maua fesoasoani e maua fua ma e lē faalauaitelaina mai le Netsafe ([netsafe.org.nz](https://www.netsafe.org.nz) poo le **0508 NETSAFE**) pe afai ua feagai se tasi ma ni luitau i luga o le initaneti.

O ā isi taiala aogā ma o le ā le mea e tupu pe afai e lē o mulimulitai i ai?

Afai matou te moomia se fesoasoani talu ai se faafitauli mai le Treaty lenei, e mafai ona matou talanoa i le:

E faamaonia i la’u saini ua ou taliaina taiala ua ta’ua i luga

Saini a le tamaitiiti _____

Aso _____

Ou te/matou te talia le pulea lelei o taiala ma le amiotonu. E tāua le amanaiaina e tagata uma o le faaaogāina o tekonolosi ma o le a talanoa le aiga pe afai e lē o usitaia taiala. Ou te/matou te avea se tasi ma uo ma lesitala ia ou iloa ana fesootaiga, peitai ou te lē soona tuliloaina i luga o le initaneti.

Saini a se matua/tausia le tamaitiiti _____

Aso _____



Saili fesoasoani

E tele nofoaga e maua ai le fesoasoani e tusa ai ma faaletonu i luga o le initaneti.



E saunia e le Netsafe: auaunaga e maua fua ma e lē faalauaiteleina mo tagata uma i totonu o Niu Sila. E fesoasoani i tagata i mataupu e pei o uiga taufaamata'u i luga o le initaneti, sauaga, faiga faamalosi ma isi luitau i luga o le initaneti.



CERT NZ: E saunia faamatalaga aogā ma fautuaga i auala e tausi ai le saogalemu ma le malupuipua o au faamatalaga i luga o le initaneti. E mafai foi ona e lipotia faafitauli i faiga e puipua ai polokalame ma upega tafailagi faatekonolosi.



NZ Police: Afai o e masalomia e ono lamatia vave oe poo se isi tagata poo se solitulafono vili le111.





Fesootai i le Netsafe

O le Netsafe o se faalapotopotoga tutoatasi tumaoti ma e faamuamua taulaiga uma i le saogalemu i luga o le initaneti. O la matou matafaioi o le tausia o le saogalemu o tagata i luga o le initaneti i fesoasoani e maua fua ua matou saunia, aoaoga ma tomai faapitoa faainitaneti e maua i aso e fitu o le vaiaso.

Faafesootai le laina e maua ai le fesoasoani mai le Netsafe

E maua auunaga i aso uma. E mafai ona matou fesoasoani atu, i soo se faaletonu mai uiga taufaamata'u, ni talosaga i luga o le initaneti o loo masalomia poo se fautuaga o e manao i ai mo lou aiga.

- Vili fua i le 0508 NETSAFE
- Imeli help@netsafe.org.nz
- Text 'Netsafe' i le 4282
- Lipoti tuuina atu i luga o le initaneti netsafe.org.nz/report

Tagai i le netsafe.org.nz

O loo maua i la matou upega tafailagi faamatalaga, fautuaga ma taiala e faatino e le tagata mo ia lava e tusa ai ma mataupu eseese tau saogalemu i luga o le initaneti. Matou te ofoina atu foi puna'oa mo aoga ma fautuaga i faiga fou lata mai i tulaga tau saogalemu i luga o le initaneti.

Tagai i le netsafe.org.nz/digitalparenting

Ia malamalama lelei

E mafai ona e lesitala i le netsafe.org.nz/newsletter poo le 'NetsafeNZ' i le Facebook, Twitter, ma le Instagram e maua ai talafou lata mai i tulaga tau saogalemu i luga o le initaneti ma fautuaga.



Tatou fesootai

Fautuaga lata mai

@netsafenz

